

VILLA LES CAMÉLIAS
CAP D'AÏL

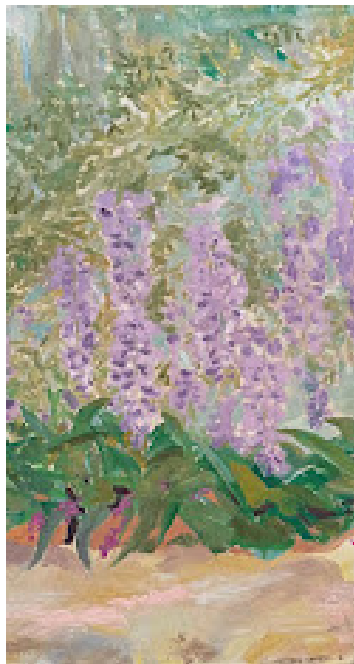
PRINTEMPS CAMÉLIAS

Du 04/04/2025 au 17/05/2025

EXPOSITION



CONFÉRENCES



ATELIERS



www.villalescamelias.com | anne-lorraine@villalescamelias.com

04.93.98.36.57 | 17 Avenue Raymond Gramaglia - Cap d'Ail

L'Eveil du Printemps

Sur un rythme bisannuel et pour la troisième fois, la Villa les Camélias de Cap d'Ail propose une saison événementielle sur le thème du jardin. Un jardin d'agrément au parcours embelli mais aussi un jardin métaphorique avec une déclinaison d'évènements artistiques et culturels adaptés à tous les publics : une exposition temporaire « Au-delà du jardin » de Gianne de Genevraye et Sabine Pégliion, une soirée poésie, des conférences, des ateliers pédagogiques pour jeunes et pour adultes, et en clôture de ce programme, la 9ème édition du salon du livre « Les Auteurs au Jardin ».

PRINTEMPS CAMÉLIAS



Exposition
Gianne de Genevraye, peintre
Sabine Pégliion, poète

Au-delà du jardin
du 4 avril au 17 mai 2025

Conférences
Fleurs comestibles
Voix poétiques
Astronomie et étymologie

Ateliers
Les secrets des graines
Découverte du Pastel
La guêpe dans tous ses états

Programme détaillé sur www.villalescamelias.com

 **Villa les Camélias** 17 avenue Raymond Gramaglia - 06320 Cap d'Ail
Tél. : 0493983657 - contacts@villalescamelias.com
villalescamelias.com 

Facebook - Villa les Camélias

Insagram - villalescamelias

L'Exposition

Au-delà du jardin, exposition du 4 avril au 17 mai 2025

Cette exposition réunit autour du jardin, deux regards, deux sensibilités, deux modes d'expression.

Ainsi la peintre américaine *Gianne de Genevraye*, artiste voyageuse invitée en résidence dans les parcs et jardins les plus réputés, décline sur ses toiles un témoignage exceptionnel de ces lieux. En perpétuant une méthode de préparation des toiles apprise aux Beaux-Arts de Paris, l'artiste crée un fonds d'une opacité matte recherchée.

"Je travaillè toujours face au sujet, avec la lumière du jour qui change à chaque instant. Le défi est de la capturer avec spontanéité avec un trait de pinceau vif qui traduit au plus juste la forme des plantes." Gianne de Genevraye

C'est en poète que *Sabine Peglïon* aborde la thématique du jardin. Ses poèmes interrogent le regard du peintre et nous renvoie à notre propre interprétation du lieu... Le jardin n'est pas un simple lopin de terre. Il est cet espace à la fois ouvert vers l'infini où vient s'introduire la lumière, où le temps s'inscrit, mais également clos, que l'on ordonne pour mieux s'y retrouver, où se rassemblent des végétaux qui sont comme autant de vecteurs du rêve, de notre sensibilité. Il associe, réactive des instants, des souvenirs d'autres jardins !

Une exposition qui vous invite à un voyage dans les formes et les couleurs, et surtout en vous même !

Sabine Peglion



Née à Monaco, *Sabine Peglion* partage son temps entre la Principauté et la région parisienne. Des études de Lettres à Nice et un Doctorat sur l'œuvre de Philippe Jaccottet à la Sorbonne, lui ont permis de concilier écriture, poésie et enseignement.

Pendant plus de dix ans, elle a organisé et animé des « Cafés Poésie » pour faire découvrir la poésie contemporaine. Le goût de la transmission et de la découverte de l'Autre s'associent souvent pour elle lors de voyage. Elle a pu ainsi mener des ateliers, donner des cours en Australie, en Grèce, au Maroc, en Algérie.

En décembre 2016, à Milan, Sabine Peglion a reçu le prix international de poésie contemporaine « Sur les traces de Léopold Sedar Senghor », puis a été nommée Ambassadrice de ce prix en 2017. En 2019, elle a été nommée Chevalier des Arts et des Lettres.

Parallèlement à la publication de 22 recueils Sabine Peglion a participé à de nombreuses anthologies. Elle a codirigé avec Bruno Doucey, l'anthologie *Quand on a que l'amour* (éditions Bruno Doucey, 2015). Ses poèmes ont été accueillis dans différentes revues : *Arpa*, *Voix d'encre*, les *Carnets d'Eucharis*, *Etoiles d'Encre*, ...

Bibliographie :

Sur les rives du lac Khövsgöl, éditions de La Margeride, gravures de Robert Lobet, 2024

L'espérance d'un bleu, éditions La Tête à l'Envers, 2024, encres de l'auteur

Cet au-delà de l'ombre, éditions Ail des Ours, 2023, encres de l'autrice

Grammaire de l'existence, éditions de la Margeride, 2022, gravures de Robert Lobet

Australie, le temps d'un rêve, éditions V. Rougier, 2020, encres de l'autrice

Ces mots si clairsemés, éditions la Tête à l'envers, 2019, encres de l'autrice,

Rumeurs du monde, éditions Sous la lime, 2019

Elle m'avait demandé, éditions entre Terre et ciel, 2017, encres de l'autrice

Paroles de granit, éditions de la Margeride, 2017, gravures de Robert Lobet

Faire un trou à la nuit, éditions La tête à l'envers, 2016, encres de l'autrice,

Connivence 3 le mur, éditions de la Margeride, 2016, gravures de Robert Lobet

Un éclair de silence, éditions de la Margeride, 2015, gravures de Robert Lobet

Le nid, éditions la Tête à l'envers, 2015, encres de l'autrice,

Prière minérale, éditions de la Margeride, 2015, gravures de Robert Lobet

Ecrire à Yaoundé, éditions V. Rougier, 2015, encres de l'autrice

Traversée nomade, éditions Sous la lime, 2013

Derrière la vitre, éditions Sous la lime, 2012

Australie, notes croisées, dessins de J. Bret, livre d'auteurs, 2011

Métamorphoses, éditions Hélices poésies, 2005

Poème de saison

La peintre et les jardins

I

Tu arpentes questionnes
 observes le jardin
 tu n'exclus rien tu en explores
 les moindres recoins

Sur cette terre ordonnée
 policée limitée
 tu vas reviens absorbée

Devant toi un univers
 à découvrir à offrir

Multiplés les chemins
 pour retenir
 confier à la toile
 quoi
 de toi
 du monde

Un élan une force
 en toi un écho
 une résonance profonde
 ce qui pourrait repousser l'ombre
 une réponse un combat
 avec pour seule arme
 ces pinceaux
 ta joie

Gianne de Genevraye



Gianne de Genevraye a étudié les Beaux-Arts à l'Université de Californie, à Irvine, auprès des maîtres contemporains Judy Chicago, Tony Delap, Craig Kaufman et John Paul Jones. A ce titre, elle a résidé à l'Académie Américaine de Rome en tant qu'artiste invitée.

Gianne de Genevraye partage aujourd'hui son temps entre la France et la Californie, elle a été invitée à plus de vingt reprises en résidence dans des jardins botaniques en Europe, au Japon, au Mexique et bien sûr aux États-Unis. Certaines de ses œuvres sont inscrites à l'inventaire de prestigieuses collections et ont été exposées à l'aéroport John Wayne de Californie ainsi qu'au Laguna Museum of Art. Gianne de Genevraye intervient parallèlement dans des programmes d'enseignement à la Fondation Annenberg, au Laguna Community Center ainsi qu'aux Sherman Gardens.

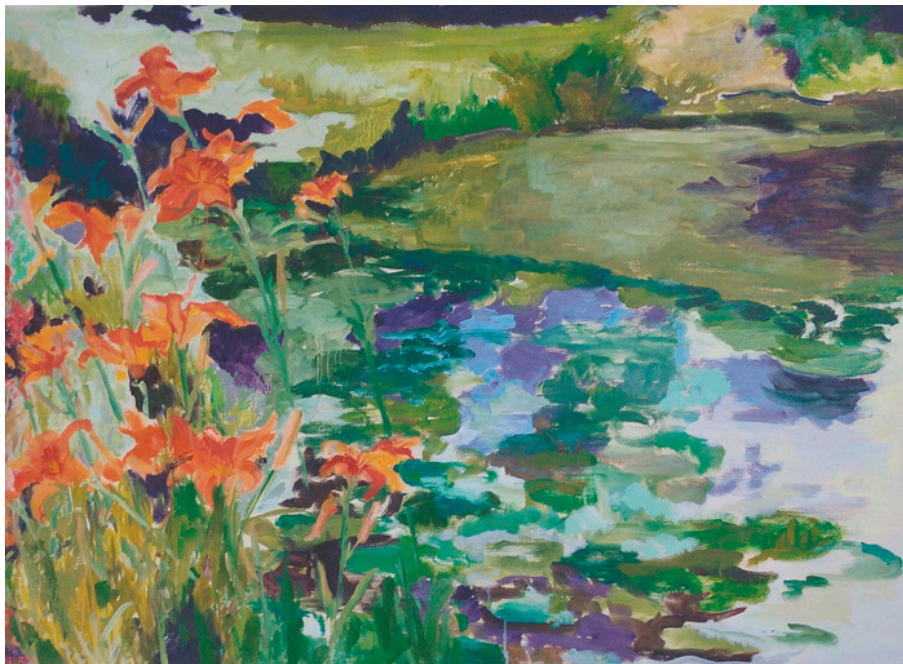
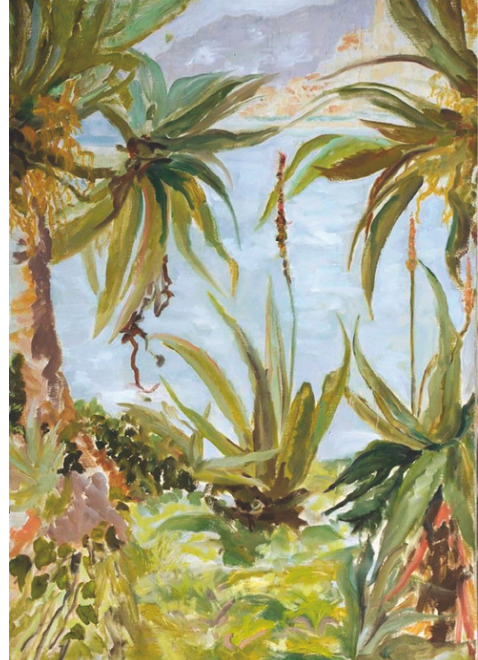
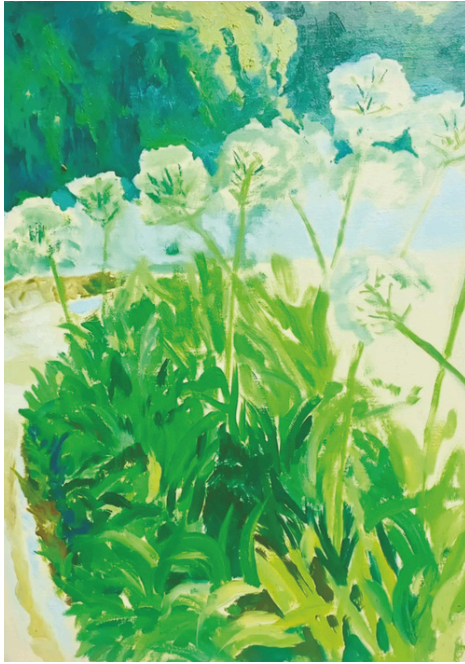
Ces dernières années, son inspiration s'est élargie aux espaces aquatiques et plus récemment encore aux paysages, une évolution cohérente en tant que peintre de la nature. Sensible au développement durable, Gianne de Genevraye milite en inscrivant ses choix artistiques dans des jardins respectueux des ressources en eau.



« J'ai appris avec un maître de Beaux-Arts de Paris la méthode ancienne de préparation des toiles : je tends le lin Belgique, puis je passe 4 couches de la colle de lapin chaude et poudre de marbre pour préparer la surface. Puis, j'utilise un médium organique, de la caséine, du jaune d'œuf, de l'huile de lin et solvant que je mélange avec les couleurs (peinture à l'huile de chez Sennelier). Cette technique produit une opacité matte.

Je travaille toujours en face du sujet, avec la lumière du jour qui change à chaque instant. Le défi est de la capturer avec spontanéité avec un trait de pinceau vif qui traduit au plus juste la forme des plantes »

Peintures de saison



Voix Poétiques

Le 8 Avril de 18h30 à 20h



Sabine Peglion - Régis Lefort - Sarah Laulan

Tout public

(Entrée libre et gratuite, inscriptions obligatoires, places limitées)

Trois poètes, Sabine Peglion, Lauréate en 2016 et Ambassadrice depuis du Prix Leonard Senghor de poésie contemporaine, Régis Lefort, poète et maître de conférences à l'Université d'Aix-Marseille, Sarah Laulan, poète et mezzo-soprano, proposent une audition inédite et poétique déclamée autant que chantée. Une ode aux jardins, jardins intérieurs, jardins homériques, jardins oniriques.

Sabine Peglion, réside à Monaco. Son Doctorat sur l'œuvre de Philippe Jaccottet à la Sorbonne lui a permis de concilier écriture, poésie et enseignement. Des voyages, des rencontres, des liens avec des peintures et sculpteurs ont donné naissance à de multiples recueils et expositions.

Régis Lefort, né en 1962 à Bayonne, est un poète et écrivain français. Agrégé de Lettres modernes, il est maître de conférences à l'Université d'Aix-Marseille à partir de 2008. Ces travaux de recherche concernent quasiment tous la poésie contemporaine. Régis le fort a publié une dizaine de de recueils de poésie dont Elle suivait le vent (La tête à l'envers, 2022) Où Bascule (Tarabuste, 2023) et Des Arbres (Gallimard, 2023).

Sarah Laulan a commencé à écrire pour préfacer ses disques. L'écriture de chansons originales en duo avec Rémy Poulakis l'a conduite naturellement à l'écriture poétique. Mezzo-soprano, chanteuse globe-trotteuse lauréate de plusieurs concours internationaux, elle remporte le troisième prix au concours International Reine Elizabeth 2014 et le prix Paul Streit à Genève en 2016. Sarah Laulan est une artiste polyvalente qui revendique la complémentarité des langages et des styles. Chantant indifféremment tous les répertoires classiques, elle défend aussi l'art de la musique de chambre et du récital ainsi qu'en témoignent ses divers enregistrements pour Fuga libera, Brecords, Cyprès et chante et tais-toi.

Conférences

· Jeudi 24 avril de 18h30 à 19h30

« **Découverte des fleurs comestibles et du métier de Floricultrice** »

animée par Eve Vernice.

Tout public

(9 € / participant – inscription obligatoire, nombre de place limité)

Eve Vernice partagera son expérience sur la cueillette des fleurs comestibles, qu'elles proviennent de légumes, d'arbres, de plantes sauvages ou cultivées. Elle échangera avec le public sur leurs utilisations en cuisine, les méthodes de conservation et de séchage. Enfin, Eve dévoilera les critères de choix des grands chefs étoilés, leurs approches personnelles vis-à-vis de ces produits, ainsi que leur présentation en salle.



Petite fille d'agriculteur, Ève Vernice devient Floricultrice à Menton en 2013

Après dix ans de travail dans le commerce alimentaire, soucieuse de sa santé et de l'environnement, elle décide, en 2010, de reprendre des études afin de passer le BPREA (brevet responsable exploitation agricole) et de créer un jardin biologique de fleurs comestibles à Menton. Son choix de culture biologique répond à la demande d'une clientèle locale et croissante, et à une qualité de travail exceptionnelle et responsable. Son souhait est de faire connaître la fleur comestible aux particuliers et à la restauration afin que soient mises en valeur leur cuisine et leur créativité.

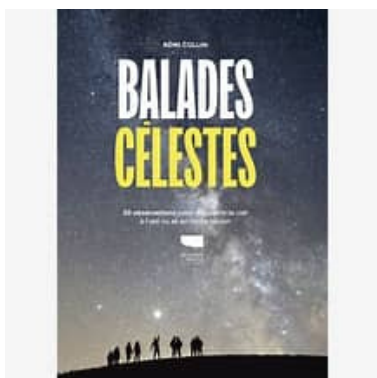
· Samedi 17 Mai de 18h30 à 19h30

« **Astronomie et étymologie** »

par Rémi Collin, auteur des "Balades célestes" aux éditions Delachaux et Niestlé.

Tout public

(Entrée libre)



Rémi Collin partagera une conférence exceptionnelle, accessible à tous. Assis ensemble dans le soir naissant, nous explorerons sous un autre éclairage le ciel de Cap d'Ail.

Ateliers

· Dimanche 6 avril de 10h à 11h

« **Le secret des graines** » animé par Eve Vernice
Atelier découverte pour les enfants à partir de 6 ans
(9 € / participant – inscription obligatoire)



Cette animation permettra aux enfants de reconnaître les graines comestibles à travers des jeux interactifs. Ils redécouvriront les graines que nous consommons quotidiennement, telles que les noisettes, amandes, lentilles, blé, riz, et graines de tournesol.

· Dimanche 13 avril de 10h à 12h

« **Découverte du Pastel** »

Atelier peinture adultes animé par l'artiste exposée
Gianne de Genevraye, peintre des jardins.
(20 € / participant – inscription obligatoire, nombre
de place limité)



Atelier de peinture où les participants vont étudier
l'espace négatif et les techniques du pastel sec.

Samedi 17 Mai de 14h à 15h30

“**Les Guêpes**”

Guidé par Cécile Miraglio, autrice et illustratrice.
Atelier-conférence sur le thème des guêpes.

Enfants à partir de 6 ans
(Gratuit sur inscription)

Les enfants pourront étudier cet insecte fascinant,
découvrir son cycle de vie, son régime alimentaire, ses
prédateurs, et même manipuler un spécimen inerte.
(Inscription obligatoire)



Les Auteurs au jardin

· Samedi 17 mai 2025 à partir de 14h « Les auteurs au Jardin », 9ème édition du salon du livre et « Nuit des musées ».

Tout public (accès libre et gratuit)

Dédicaces, tables rondes, performance picturale de 14h à 18h30

Atelier pour enfants “Les guêpes” de 14h à 15h30

Conférence tout publics “Astronomie et Etymologie” de 18h30 à 19h30

Avec le concours de la Mairie de Cap d'Ail et la librairie Nathalie Iris de « Mots en marge », la Villa les Camélias organise un salon du livre: une vingtaine d'auteurs nationaux et locaux en dédicace rencontrent le public au détour des allées ombragées du jardin : l'occasion pour enfants et adultes, amoureux de la lecture de tous ordres d'acquérir de récentes éditions, d'obtenir des dédicaces uniques et personnalisées et d'assister à des tables rondes animées par Bernard Lehut, chroniqueur radio dont l'expertise littéraire a éclairé nos choix pendant des décennies.



INFORMATIONS PRATIQUES

Le musée la Villa les Camélias est un édifice Belle Epoque qui témoigne du passé prestigieux de Cap d'Ail.

Le rez-de-jardin est consacré à l'histoire singulière de la commune.

Les étages sont consacrés aux expositions temporaires ainsi qu'à la collection de l'artiste Basque Ramiro Arrue.



HORAIRE MUSEE ET LIBRAIRIE

Du 1er AVRIL au 31 OCTOBRE

Dimanche de 11h00 à 18h00

Fermeture des portes 17h30

mardi, mercredi, jeudi et vendredi

9h30 à 12h30 et 14h00 à 18h00

Fermeture des portes 12h00 et 17h30

Fermé le Lundi et le Samedi

Du 1er NOVEMBRE au 31 MARS

Dimanche de 10h00 à 16h00,

Fermeture des portes 15h30

mardi, mercredi, jeudi et vendredi

9h30 à 12h00 et 13h30 à 16h30

Fermeture des portes 11h30 et 16h00

Fermé le Lundi et le Samedi

TARIFS

Plein tarif : 9 euros

Réduit : 5 euros (Etudiants, +60 ans, 12 à 18 ans)

Groupes : 5 euros par personne (+ de 5 personnes)

Gratuit pour les moins de 12 ans

Visite de groupe commentée sur réservation

Carte bancaire acceptée

ACCÈS

17 avenue Raymond Gramaglia

06320 Cap d'Ail

Gare SNCF Cap d'Ail à 200 m

Bus 607 Nice - Monaco - Nice

Arrêt Beaverbrook/Edmond's

<https://www.villalescamelias.com/fr/>

CONTACT :

Anne-Lorraine PIERSON

anne-lorraine@villalescamelias.com

04.93.98.36.57

